

土地改良区用語集

ようこそ！ルーキー！！



あいち水土里ネット女性の会
令和7年5月 1.5 版

この用語集は、日頃業務で使用している「ちょっとした疑問」を感じる略語や通称等について聞取りし、その説明と共に可能な限り掲載しました。

説明は、文献やインターネットを参考に取りまとめております。

今後の業務にお役立ていただければ幸いです。

略語(通称) 一覧			
	よみがな	略語(通称)	説明
あ	あーむ	アーム	組立水路(プレハブ水路)の骨組みの部分の呼び名
	あーるしー あーるしーぞう	RC、RC造	鉄筋コンクリートのこと Reinforced Concrete頭文字の略
	あいねす	アイネス	賦課徴収システムの名称 (古いシステムで、現在はミラウドやソリマチのシステムを使用)
	あいみつ	相見	複数の業者から見積もりをとり価格を比較すること 相見積もりの略
	あおじ	青地	農振農用地 ⇔白地
	あおみち あおせん	青道、青線	公図上青色で塗られている土地のことで、国有地(水路や河川敷など)を指す、青線ともいう
	あかみち あかせん	赤道、赤線	公図で赤色で示され、地番が記載されていない土地で、道路法の適用のない法定外公共物である道路 里道(りどう)とも言う
	あざ	字	住所表記に使われる地域名
	あろけ	アロケ	アロケーションの略語 事業内容の負担配分などに使う 市と土地改良区のアロケで…など
	あんきょ	暗渠	地下をとおる水路 地下に設けられた水路
	あんきょはいすい	暗渠排水	地下排水の一つで、水田に暗渠を埋設して行う排水の一つ
	あんぐる	アングル	ローマ字のLの形をした鋼材
い	いーピー	EP	図面に落とし込む工事などの終点 End Point(エンドポイント) 略語
	いちず	位置図	設計書に添付する図面の中で、工事場所を示した図面のこと
	いったん	一反	300坪 約1,000㎡
	いってこい	いってこい	プラスマイナスゼロのこと
	いっぴつはいすい	一筆排水	田んぼ1筆(1区画)だけのために設ける排水柵のこと
	いぬばしり	犬走り	土手の斜面などに設けられた細長い通路、連続した水平部分
	いりえ	入江	海や湖が陸地に入り込んだ所
う	うえる	ウエル	ウエルポイント工法の略語 地下水位を下げるために、地中にウエルポイント(井戸)を打ち込み、ポンプで地下水を吸い上げ排水する工法
	うえす	ウエス	機械類の汚れを取るぼろ布
	うけしょ	請書	契約内容を承諾する意思表示として、発注者に提出するもの
	うけて	受け手	他の農地を受けて耕作する担い手のこと
	うつ	打つ	コンクリートを打設すること
え	えいえす	As	アスファルト(使用例 As舗装 アスファルト舗装のこと)

	よみがな	略語(通称)	説明
	えいちぴー	HP	ヒューム管(使用例 排水用に道路下に埋めて使用する円管)
	えいぞうぶつ	営造物	建築物 特に国または公共団体により、公共の使用のために設置される施設
	えすぴーこんくりーと	SPコンクリート	主にSPブロックやSPウォールなどの土留め工法において用いられるコンクリートの総称 *SPブロックはスピード土留プレハブ工法
	えぬえぬ	NN	農業農村整備の略称
	えぬえぬじぎょう	NN事業	農業農村整備事業の略称
	えるだぶりゅえる	L.W.L	計画低水位(ローウオーターレベル)
	えるへき	L壁	自重と裏込め重量で水平力に抵抗するL字型の擁壁
	えるぼ	エルボ	パイプとパイプを90°で接続する継ぎ手のこと
お	おーじえいていー	OJT	On-the-Job Trainingの略 職場内訓練や実地研修
	おうだん	横断	横断図(水路、農道等の線に対して直角方向の断面図)
	おうふく	往復	往復文書のこと
	おおがたたんほ	大型単補	大型単独補助の略 土地改良事業等に要する経費に対する県の補助
	おこし	起こし	田起こしのこと
	おべ おべれーたー	オベ、オペレーター	他人から農地を借りたり、あるいは農作業を請け負って大規模な農業経営を行っている農家のこと、オベはオペレーターの略語
か	かいいん	会員	愛知県土地改良事業団体連合会において会員とは土地改良区及び市町村
	かいけいしゅにん	会計主任	現金や物品の出納、その他会計事務をつかさどる役割を担う人
	かいけん	会検	会計検査の略語 会計検査院(内閣から独立した行政機関)の検査をうけること
	かिसういる	開水路	農業用水及び農用地等からの排水を目的として設置する水路の中で自由水面(大気に接し、拘束を受けない水面)を持つ水路
	かいはつこうい	開発行為	建築物や特定工作物の建設のために土地の区画、形を変更すること
	かいはつせいり	開発整理	土地の区画形質の変更
	かいらょうく	改良区	土地改良区のこと
	かくひつ	各筆	各々の農地のこと、またそれらの一覧
	かさこん	笠コン	笠コンクリートの略。矢板式岸壁や鋼管矢板式護岸の頭部を巻き込んで打設するコンクリートのこと
	かせん	河川	川のこと 河川法に基づき一級河川、二級河川及び準用河川に区分される
	かせんかんりしゃ	河川管理者	河川管理について権限を持ち、その義務を負う者 一級河川については、国土交通大臣、二級河川については都道府県知事
	かた	肩	堤防や堤搭などの一部分をさす

	よみがな	略語(通称)	説明
	かぶり	かぶり	コンクリートの土被り
	かぶり	かぶり	コンクリート表面から鉄筋までの最短距離
	かりどうい	仮同意	事業推進に向けての事前の同意徴集
	かりベンチ かりベンチマーク	仮ベンチ、KBM	仮ベンチマークのこと 工事現場で高さを測量する際に一時的に設置する仮の水準点
	かんがい	灌漑	田畑へ必要な水を供給すること
	かんがいはいすい	かんがい排水	かんがい排水事業やかんがい排水施設などと用いる 「かんがい」は田畑への水の供給、「排水」は田畑の余分な水を排出すること
	かんきよ	管渠	給水や排水を目的とした管水路全体の総称
	かんこうすいりけん	慣行水利権	過去の慣習に基づいて認められた水利権
	かんさ	監査	監事に土地改良区運営及び会計について検査を受けること
	かんざいにん	管財人	破産手続きにおいて裁判所によって選任され、破産者の財産を調査・管理し、その財産を換価して債権者へ公平に配分する役割を担う人
	かんすいろ	管水路	周囲が壁で囲まれ閉じている水路
	かんせんすいろ	幹線水路	その土地改良区の主要となる重要な水路
	かんち	換地	不整形の土地を耕作しやすく工事し、工事前の散らばった土地を工事後の新しい土地にまとめて割り当てること
	かんち	換地	上記による工事後の新しく割り当てられた土地
	かんちしどうぐるーぷ	換地指導グループ	各農林水産事務所の土地改良指導を担当とするグループのこと 尾張、知多、西三河、豊田及び新城設楽事務所は、調査・指導グループ
	かんちしょぶん	換地処分	土地所有者に換地を割り当てること
	かんちず	換地図	当該土地区画整理事業の換地処分の公告日現在の土地の図面のこと 換地確定図ともいう
	かんないず	管内図	その土地改良区が管轄する流域の図面
	かんばい	かん排	かんがい排水事業のこと
	かんりそがい	管理阻害	農業用施設を他目的に使用すること
が	がっぺいじょうかそう	合併浄化槽	トイレの排水と生活排水を同時に処理する装置
き	きのうこうかん	機能交換	工事前の道路や水路等の敷地である国公有地を工事後の道路や水路等の敷地である国公有地と、その施設の機能に基づいて相互に消滅や帰属させること
	きこう	機構	水資源機構の呼称 国土交通省を中心として農林水産省・経済産業省の三省庁が所管する独立行政法人水資源機構法に基づく独立行政法人
	きこう	機構	農地中間管理機構の呼称
	きこうかんれん	機構関連	農地中間管理機構関連農地整備事業

	よみがな	略語(通称)	説明
	きせい	期生	土地改良施設維持管理適正化事業の加入年度で割り振られたもの 令和7年度加入は第49期生、令和8年度加入は第50期生となる
	きぶつ	危物	危険物取扱者 特定の危険物の保存・利用に関する知識を持ち、これを安全に取り扱うために必要な国家資格を持つもの
	きゃくど	客土	他の場所から良質な土を運び入れて、農地や庭などの土壌を改良すること
	きゆうすいせん	給水栓	用水路から農地へ取水する取水栓
	きょうどう	共同	多面的機能支払交付金の資源向上支払（共同）のこと
	きよかすいりけん	許可水利権	河川管理者から正式に許可を受けた水利権のこと
	きよく	局	東海農政局の呼称 名古屋市にある農林水産省の地方支分部局
	きんいり	金入	金入り設計書の略
	きんぼう	緊防	緊急農地防災事業の略
	きんぬき	金抜	金抜き設計書の略
ぎ	ぎあんしよ	議案書	会議で討論するために提出される書類
	ぎじろく	議事録	会議で話し合った内容や決定事項を文字に起こし、記録したもの
く	くうきべん	空気弁	水道などの配管内にあつて、空気を抜く又は空気を入れる役目を果たす弁のことで、空気抜き弁とも呼ばれる
	くっさく	掘削	土砂や岩石を取り除く作業のこと
	くびちよう	首長	市町、町長、村長
	くみあいいん	組合員	土地改良区の管内において農地の耕作者として登録されている人（1世帯1人）
	くみあいひ	組合費	賦課金
	くみたてすいろ	組立水路	プレハブ水路のこと アームにパネルを組み合わせて構築する排水路 ※写真参照
ぐ	ぐれーちんぐ	グレーチング	道路や建物周辺の排水溝などに設置される、格子状の蓋のこと
け	けいたい	経体	農業経営体のこと
	けいかくへんこう	計画変更	事業計画を事業の実施期間中に変更すること
	けいじょうふかきん	経常賦課金	土地改良施設の維持管理に必要な経費で農業用水利施設の運営に充てるお金
	けいはん	畦畔	田と農地、あるいは農地と畑、水路などを区切るために設けられた土の帯のこと
	けいわいかつどう	KY活動	危険予知活動のこと 職場や作業現場で発生する恐れがある労働災害やトラブルを未然に防ぐための取り組み
	げーと	ゲート	水の流れをせき止める樋門のこと
	けっさいきん	決済金	農地転用を行うときに土地改良区に支払うお金

	よみがな	略語(通称)	説明
	けつりょう	終了	一般的には物事が完結すること 土地改良区の業務では総会(総代会)に提出した議案が可決・承認されたこと
	けつりょうとどけ	終了届	総会(総代会)で終了した内容を担当行政機関に報告する書類
	けれん	ケレン	塗装前の下処理
	けん	県	愛知県の呼称
	けんえい	県営	県営事業のこと 愛知県が事業主体となって実施する事業のこと
	けんえいじぎょう	県営事業	愛知県が事業主体となって実施する事業のこと
	けんさ	検査	土地改良区検査のこと 工事の完了検査のこと
	けんたいきょう	建退共	建設業で働くために国が作った退職金共済制度の略
	けんどれん	県土連	愛知県土地改良事業団体連合会の略
	けんぴ	県費	愛知県から交付される補助金のこと
げ	げんばうち	現場打ち	工事現場で生コンを打設してつくる構造物 現場打ち水路など
	げんぼ	原簿	土地原簿のこと
	げんぼんしょうめい	原本証明	原本のコピーが原本と内容がかわらないことを証明するための記録
	げんめん	減免	税金や使用料などの金額に対し減らしたり免除したりすること
こ	こういきのうどう	広域農道	広域営農団地農道整備事業によって整備された農道
	こうき	耕起	農業において、土を掘り返したり反転させたりして耕すこと
	こうく	耕区	畦畔によって細分化された区画
	こうく	工区	土地区画整理事業の施行にあたって、施行地区を2以上の区域に分けた場合の各区域を工区という
	こうさくしゃ	耕作者	農産物の生産を行うか、委託を受けて農作業を行う者
	こうじけんさ	工事検査	工事の目的物が契約図面通りに完成しているかどうかを確認する検査のこと
	こうず	公図	法務局に備え付けられている図面で、土地の位置や形状を確定するための地図
	こうふり	口座振替	口座振替の略
	こんさる	コンサル	コンサルタントの略
ご	ごじょう	5条	農地法第5条 市街化区域外の農地を農地以外の目的に転用する場合に必要な許可でさらに所有者・利用者も変わる
	ごじょうしんせい	5条申請	土地の所有者・利用者が変わる場合の農地転用の申請
さ	さいひょうか	再評価	事業を実施したことによる事業効果を事業の完了後に評価すること

	よみがな	略語(通称)	説明
	さつきょう	柵渠工	アーム(土留め枠)とパネル(土留め板)で構成される農業用水路 組立水路、プレハブ水路のこと。
	さばつち	サバ土	真砂土のこと 水はけのよい土
	さぶろく	さぶろく	労働基準法第36条 三六協定 労働者が法定労働時間を超えて働くことを認めるための労使協定
	さんじょう	3条	農地法第3条。農地のまま利用するが、農地の所有者・利用者が変わる場合
	さんじょうしかくしゃ	三条資格者	農地を耕作している人(土地改良法3条を参考)
	さんばい	産廃	産業廃棄物の略
	さんまいがいよう	三枚概要	土地改良事業を実施する前に作成する資料のことで、事業計画概要書、事業概要表、事業概要図の三枚を指す呼称
ざ	ざっしゅち	雑種地	特定の用途に定められた土地の種類(地目)に該当しない土地。宅地や田畑などのように明確な用途がない土地。
し	し	市	〇〇市役所の略称
	しーとばいる	シートパイル	鋼矢板のこと 土木工事などで土砂の崩壊や水の侵入を防ぐために打ち込む板のこと
	しえん	支援	愛知県土地改良事業団体連合会の多面的機能支払交付金の活動組織に対する業務
	しかい	支会	愛知県の各農林水産事務所管内に設けられた愛知県土地改良事業団体連合会の支所のこと 名古屋支会、岡崎支会など
	しがいか	市街化	市街化区域の呼称 すでに市街地を形成している区域または今後10年以内に優先的かつ計画的に市街化を図るべき区域
	しがいかくいき	市街化区域	すでに市街地を形成している区域または今後10年以内に優先的かつ計画的に市街化を図るべき区域
	しかくとくそう	資格得喪	組合員資格得喪通知書のこと
	しきこうはん	敷鋼板	軟弱な土地で仮設道路の代わりに使用される鉄製の板 敷き鉄板
	しきこん	敷コン	敷きコンクリートの略で 地面に砂利や碎石を敷きこみ、転圧してその上に直接生コンクリートを流し込んで作られた床のこと
	しせん	支線	幹線水路から枝分かれして、幹線水路から離れた地域に水を流す、あるいは排水するための水路の呼称
	したん	市単	市が単独で実施する事業
	しま	しま	県の各担当グループのこと
	しめいきょうそうにゅうさつ	指名競争入札	発注者が予め指名した事業者だけが入札に参加できる入札方式
	しゅうせき	集積	農地集積のこと 地域の中心となるに農業経営体に農地利用を集中させること
	しゅうだんか	集団化	点在していた農地を一か所にまとめて耕作しやすい形にすること
	しゅうはい	集排	農業集落排水事業の略称 農村地域を対象にし尿や生活雑排水を処理する汚水処理施設を建設し汚水を処理することで農業用水の水質保全や生活改善を図る事業
	しゅうやく	集約	農地の利用権を交換することなどにより、農地の分散を解消し農作業を連続的に支障なく行えるようにすること

	よみがな	略語(通称)	説明
	しゅんせつ	浚渫	海、河川や水路においてそこに堆積した土砂を掬い取り、必要な水深を確保する作業
	しょうしょ	仕様書	発注者が求める機能や要件などをまとめて設計書に添付する書類
	しょうにんこうじ	承認工事	施設管理者から承認を受け、工事を行うこと
	しょくあん	職安	公共職業安定所の略 一般にはハローワークとも呼ばれ、国（厚生労働省）の管轄で国民の就職を支援する機関
	しょめんぎけつ	書面議決	総会（総代会）を欠席するものが書面によって議決権を行使すること
	しよゆうしゃ	所有者	土地改良区において所有者とは農地の所有者のこと
	しろかき	代かき	田んぼに水を張り、土を細かく耕して表面を平らにすること
	しろじ	白地	農振農用地外の農地 ⇔青地
	しんでん	新田	新たに田や畑などとするため開墾してできた農地のこと
じ	じーえぬえすえす	GNSS	全球測位衛星システム
	じーぴーえす	GPS	Global Positioning Systemの略 人工衛星のネットワークを使った全世界的な測位システム
	じえいえい	JA	農業協同組合
	じちん	地沈	地盤沈下対策事業の略
	じっこうくみあい	実行組合	農事実行組合の呼称
	じっしせつけいしょ	実施設計書	建築や土木工事において、基本設計に基づいて具体的な施工を行うための詳細な図面や仕様書のこと
	じもと	地元	事業に関連する地域の人々
	じもとせつめいかい	地元説明会	事業（工事）の実施前にその関連する地域で行う事業（工事）説明会のこと
	じゅうぜん	従前	従前地 土地区画整備が実施される前にもともとあった土地
	じゅうだん	縦断	縦断図のこと 道路、河川や水路などを横から水平に見た図面で、工事区間の全体の高低差がわかるもの
	じゅえきち	受益地	土地改良事業によって利益を受ける地区
	じゅえきめんせき	受益面積	受益地の面積
す	すいかんきょう	水管橋	水道管などが河川や水路などを横断する場所に用いられる水路橋の一種
	すいこうじょうきょう	遂行状況	工事などを成し遂げるまでの状況
	すいこうじょうきょうほうこくしょ	遂行状況報告書	工事などの遂行状況を報告する書類
	すいじゅんそくりょう	水準測量	地表面の高低差を求めるための測量
	すいじゅんてん	水準点	精度の高い高さ(標高)の座標値をもった基準点

	よみがな	略語(通称)	説明
	すいとういん	出納員	会計管理者の命を受けて現金や物品の出納を行う職員のこと
	すいとういん	出納印	土地改良区においてはその窓口で手続きされたものに押されるもの 例えば窓口で賦課金の納付を行った場合に領収書などに押される印
	すいとうひ	出納費	収支した金額
	すいりけん	水利権	特定の目的(水力発電、かんがい、水道等) のために、その目的を達成するのに必要な限度において、流水を排他的、継続的に使用する権利
	すいろうせんよう	水路占用	特定の者が継続的に水路を使用すること
	すいろうせんようきよか	水路占用許可	特定の者が水路を継続的に使用する場合に必要となる水路管理者の許可
	すたっふ	スタッフ	測量に用いる長尺の定規のこと 標尺や箱尺ともいう
	すとまね	ストマネ	ストックマネジメントの略 農業用施設や老朽化した施設の適切な管理手法のこと これにより事故や機能不全が起りやすい施設を評価し、優先順位に基づく点検・調査を計画する
	すびんどる	スピンドル	ゲートの巻き上げのためのネジ状の軸、またその方式
	すぶりんくらー	スプリンクラー	広範囲に水を均一に散布することで、作物の灌水や防霜、防除などの目的で使用される装置
ず	ずいけい	随契	随意契約の略 公共機関が工事などを発注する際、任意に受注者を選んで締結する契約のこと
	ずめん	図面	設計書に添付される視覚的な表現であらわされた文書で、構造物の形状寸法、材料などが記されている
せ	せいさんくいき	生産区域	生産基盤強化区域の略称。農業の生産性を高めるために指定された区域
	せいすいべん	制水弁	パイプラインの水の流量を調整するためのバルブ
	せき	堰	河川の水をせき止めるために築かれた土木構造物
	せきさん	積算	あらかじめ工事に必要な費用を予測し、工事にかかる全体の費用を積み上げて算出すること
	せん	線	道路、水路のこと 面：圃場のこと
	せんせい	先生	国会議員、県議会議員、市議会議員など議員の呼称
	せんよう	占用	ある物や場所を一時的に使用すること
	せんようきよか	占用許可	ある物や場所などを一時的に利用するためにとる許可のこと
ぜ	ぜろめーとるいか	0 m以下	海拔ゼロメートル以下の地域
	ぜんぶじこう	全部事項	全部事項証明の略称。法務局が発行する公的な書類で、不動産の所在や権利関係を詳細に記載したもの
そ	そうきょう	早強	早強コンクリートのこと
	そうちゃく	早着	早期着工の略称又は早期着工を行う事業のこと
	そうちゃくきょうぎしよ	早着協議書	ある工事を早期着工するために補助金交付団体(県)などに提出する書類

	よみがな	略語(通称)	説明
	そくし	測定	測定試験費のこと
	そくしんけいかく	促進計画	農用地利用集積促進計画
	そくりょうしけんひ	測定試験費	補助事業等における測定及び試験費用であり、当該年度の工事を施工するために必要な調査、測定し設計書を作成するための費用
	そりまち	ソリマチ	経理・会計を中心に、事務所向けの業務支援ツールや管理システムを幅広く提供している会社
た	たんてんそくりょう	単点測定	高低測定
	たいきゅう	退給	退職給付金の略称
	たいせき	堆積	物質がある場所に集まり積み重なること 水路の河床などに土砂が溜まること
	たいのう	滞納	納期が過ぎても賦課金が納付されていないこと
	たいのうせいり	滞納整理	滞納されている賦課金を徴収する業務
	たおこし	田起こし	田を耕すこと
	たはたてんかん	田畑転換	水田を活用し、水稲作と小麦・大豆・飼料作物や野菜などの転作作物を数年ごとに輪作すること
	ためん	多面	多面的機能支払交付金事業の略
	ためんてききのう	多面的機能	農業農村のもつ食料生産以外の国土保全、水源涵養、自然環境保全、景観形成などの機能
	たもくてきしょうりょう	他目的使用料	土地改良施設(用水路、道路等)を本来の目的以外に使用する場合などに支払われる使用料のこと
	たんけん	単県	県が単独土地改良事業の略
	たんすい	湛水	排水能力の不足などにより農地などに不要な水がたまってしまうこと
	たんほう	湛防	湛水防除事業の略
だ	だして	出し手	資金や物(農地)を貸したり提供したりする人のこと
	だんたいえい	団体営	農業農村整備事業の一種 市町村や土地改良区などの団体が事業主体となって国、県の補助をうけて規模の小さな農業基盤整備を行う事業
	だんたいえいじぎょう	団体営土地改良事業	市や土地改良区などが事業主体で行う国庫補助事業で受益地5ha以上を条件とした土地改良事業
ち	ちいきけいかく	地域計画	地域の農業経営基盤を強化し、地域の農業を守るための計画
	ちーず	チーズ	配管作業において液体や気体の流れをT字形に分岐させるための接続部品
	ちえつくすたんど	チェックスタンド	用水の円滑な分水とパイプラインの安全管理のため、水圧を調整することを目的とした施設
	ちく	地区	土地改良区の管内の地域割りのこと
	ちっぷそー	チップソー	丸い形ののこぎりの刃先にチップをつけた電動工具
	ちもく	地目	土地の用途による区分のこと、田・畑・宅地等

	よみがな	略語(通称)	説明
	ちゅうかんかんりけん	中間管理権	農地中間管理機構が農地の権利移動を行うための仕組み
	ちようじゅみようか	長寿命化	多面的機能支払交付金 資源向上支払（長寿命化）のこと
	ちようせい	調整	市街化調整区域の略称 市街化を抑制するために区分された地域
	ちようはり	丁張	土木建築工事において、木杭や水糸を用いて高さや位置を決め、施工の基準を示すもの
	ちようゆうち	汐遊池	潮遊池のこと 海面干拓の際に潮受堤防の内側に設けた遊水池のこと 農地からの排水及び既設堤防からの浸透水を一時的に貯水する池
	ちよくじ	直持	直接持参の略称 直接土地改良区の窓口で賦課金を納付すること
	ちよくしゅう	直収	口座振替以外で賦課金を納付すること（ある土地改良区の場合）
	ちんさち	沈砂池	流水の中に混ざっている浮遊物や固体を取り除くために水利施設の未導入部に設置された人工池
	ちんしゃくけん	賃借権	他人が所有する農地を借りて耕作する権利
つ	つきあわせ とつごう	突合	正しいデータと手元のデータと突き合わせて間違いがないか確認する作業
て	ていーえす	TS	トータルステーションの略称。測量を行うための機器で、角度と距離を同時に測定することができる
	ていたい	堤体	堤防本体のこと
	てきせいか	適正化	土地改良施設維持管理適正化事業の略
	てんば	天端	最上部の面
	てんよう	転用	農地転用のこと
	てんようけっさいきん	転用決済金	農地を転用する際に土地改良区に支払う金額のこと
で	でいーあいー	DID	Densely Inhabited District の略で人口密度の高い調査区が互いに隣接して人口が5,000人以上となる地域のこと
	できがた	出来形	工事施工が完了した部分のこと
	できだか	出来高	土木工事の出来高は工事が完了した部分を金額に換算したもの
	できだかせっけいしょ	出来高設計書	出来高が記載してある設計書
	でんけん	電験	電気技術者試験の略 電気関連の職業に従事する技術者を対象とした国家試験
	でんこう	電工	電気工事に関する技能と資格をもち、建物や屋外で受電設備や電力設備など電気に関わる工事を行う専門家
と	とうきぼ	登記簿	不動産の所有者などの関する情報が記載された公の帳簿
	とうしゅこう	頭首工	河川などから農業用水を用水路へ引き入れるための施設の総称
	とうほん	謄本	登記簿謄本の呼称
	とくそう	得喪	組合員資格得喪通知書の略称

	よみがな	略語(通称)	説明
	とくそうつうちしょ	得喪通知書	組合員資格得喪通知書のこと
	とくとく	特特	特定農業用水路等特別対策事業の略称
	とけい	都計	都市計画道路の略
	とちかいらょう	土地改良	区画整理、かんがいや排水の整備などを行って、農業の生産性を高めること
	とちかいらょうく	(土)	土地改良区を略して書き表すときに使う
	とちげんぼ	土地原簿	土地改良区の運営全般の基本となる重要な書簿で、組合員が所有または耕作している土地の所在地、地目、地籍などが記されている。
	とちれん	土地連	愛知県土地改良事業団体連合会のこと
	とつごう	突合	正しいデータと手元のデータと突き合わせて間違いがないか確認する作業
	とんぶくろ	トン袋	土砂などの粉末状のものを保管、運搬するために使われるバック状の梱包材 1トンの土嚢袋などに使われる
ど	どれん	土連	愛知県土地改良事業団体連合会のこと
	どうなが	胴長	水中に入っても濡れないように腰や胸まで伸ばした長靴
	どうろにんてい	道路認定	道路が国・自治体に認定されていること
	どかぶり	土被り	地中に埋設された構造物の天端(てんば)から土の表面までの距離
な	なかぼし	中干し	水稻栽培において広く行われる管理作業で、分けつ期の好機に一時的に水田から水を抜いて干すこと
	なまこん	生コン	生コンクリートの略 固まる前のコンクリートのこと
	なよせ	名寄	名前や住所、生年月日などを手掛かりに耕作する農地の情報をまとめること
	ならし	ならし	敷き均しのことで、地面に敷きならされた土砂や碎石などを均一な厚さと高さに整える作業
に	24じょう	24条	河川法第24条 河川区域内の土地を占有する場合は、河川管理者の許可が必要であることを規定
	26じょう	26条	河川法第26条 河川区域内の土地に工作物を新築、改築又は除去しようとする者は国土交通省で定める許可を受けなければならないという規定
	にないて	担い手	効率的かつ安定的な農業経営を行う、またはそのための経営改善に取り組む農業経営者のこと
	にないていくせい	担い手育成	担い手を育成、確保に向けた施策
	にんていのうぎょうしゃ	認定農業者	市町村から認定を受けた農家のこと 農地集約化や経営基盤の強化に向けた補助金支援を受けることができる
ね	ねこ	猫	土砂や練り上げたばかりのコンクリートなどの資材を人力で運搬するための道具 一輪車のこと
の	のうはい	農排	農業集落排水事業のこと
	のうぐみ	納組	一定の地域の組合員 賦課金徴収業務において整理のために使用
	のうしゅう	農集	農業集落排水事業のこと

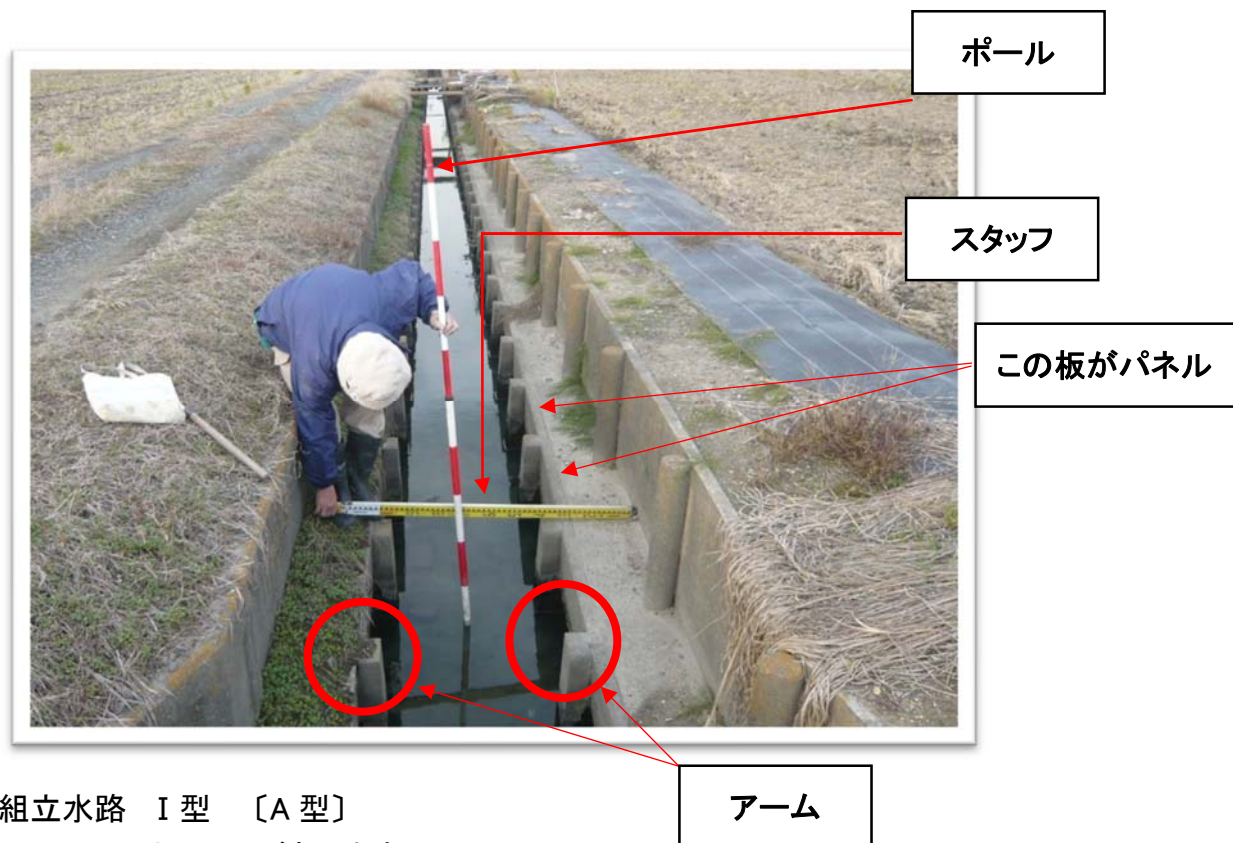
	よみがな	略語(通称)	説明
	のうしん	農振	農業振興地域
	のうしんじょがい	農振除外	農業以外の目的へ転用する必要がある場合に、農業振興地域整備計画を変更して農振農用地から除外することができる手続き
	のうしんのうようち	農振農用地	農業を促進する目的で指定された土地
	のうちだいちょう	農地台帳	農業に利用される土地に関する基本的な情報を登録したもの
	のうちてんよう	農地転用	農地を農地以外の地目に転用する手続きのこと
	のうてん	農転	農地転用のこと
	のうめんどろう	農免道路	農林漁業用揮発油税財源身替農道整備事業によって整備された農道の呼称
	のうりん	農林	県の各管内の農林水産事務所の略 ○○農林水産事務所
	のりめん	法面	浸食や崩壊を防ぐために必要な人工的につくられた傾斜面
は	はいうおーたーれべる	H.W.L	計画高水位(ハイウオーターレベル) 計画高水流量が河川改修後の河川断面を流下するときの水位
	はいすいきじょう	排水機場	常時又は洪水時に堤内地側に降った雨水を強制的にポンプで排水するための施設
	はいすいる	排水路	排水を目的とした水路
	はいたい	排対	○○農林水産事務所の排水対策課の略
	はさかけ	はさかけ	刈り取った稲を棒や竹などにかけて天日干しにする工程
	はっちんぐ	ハッチング	特定の箇所に斜線などで網掛けを行う処理のこと
	はつはつ	はつはつ	発動発電機の呼称
	はつり はつる	はつり はつる	構造物の一部分のコンクリートを破壊する行為
	はんち	ハンチ	部材端部の断面を大きくした部分。
	はんれい	凡例	グラフや図面において使用する記号の定義を説明したもの
ば	ばるぶ	バルブ	液体が通る系統においても受けられる流れの方向・圧力・流量の制御を行う機器の総称
ぱ	ぱいぷらいん	パイプライン	管を埋設して農業用水を送配水する水路
	ぱいれん	パイレン	パイプレンチ
	ぱねる	パネル	組立水路(プレハブ水路)のアームに差し込むコンクリート板
ひ	ひありんぐ	ヒアリング	県、局、本省の事業審査
	ひつ	筆	土地を数えるときの単位 1筆、2筆
	ひもん	樋門	堤体内の雨水や水田の水などが大きな川に合流する際に、合流する川の水が逆流しないように設ける施設

	よみがな	略語(通称)	説明
	ひょうだん	標断	標準断面図の略
	ひんかん	品管	品質管理
び	びーなす	ビーナス	CADソフトの名称、V-nas
	びーびー	BP	道路や河川などの起点 (Beginning Point)
ぴ	ぴー	Ⓟ	ポンプ場のマーク
	ぴーしー	P C	プレストレストコンクリート
	ぴーしーこん	PCコン	プレストレストコンクリートの略 高強度のPC鋼材をコンクリートに緊張させ圧縮応力を与えたコンクリート
	ぴーしーぞう	PC造	プレストレストコンクリートを使用してコンクリートの引張り応力を改善した構造
ふ	ふあい	Φ	鋼管などの直径を表す記号
	ふぁーむぼんど	FP ファームポンド	農地又は農地の近傍に設ける農業用水の貯水施設
	ふかきん	賦課金	土地改良区において組合員に割り当てられ負担するお金
	ふかひじゅえきち	不可避受益地	不可避に一体として当該事業の受益地となる農用地
	ふかめんせき	賦課面積	各組合員の賦課金のもととなる農地の面積
	ふきつけ	吹付	風化・浸食されやすい自然斜面や法面にコンクリート等を吹き付けること
	ふくいん	幅員	道路・橋などの幅
	ふで	筆	土地の登記簿上で個別の土地を区画するために用いられる単位
	ふらっと	フラット	平ら、平坦なこと (地盤などが)
	ふりゅーむ	フリューム	内空断面がU型の用排水溝
ぶ	ぶいぴー	VP	ポリ塩化ビニル樹脂で作られた肉厚なパイプ
	ぶいゅー	VU	ポリ塩化ビニル樹脂で作られた肉薄なパイプ
	ぶんけん	文件	文書件名簿のこと
	ぶんすいる	分水路	河川の途中から新しく人工的に開削し、直接海または他の河川に放流する水路のこと
ぷ	ぷろぱー	プロパー	正職員、生え抜き職員、その組織に帰属する職員
へ	へんにゅう	編入	新たに農地を受益地として編入する手続き
	へんにゅうじょがい	編入除外	地区除外のこと 土地改良区の地区内にある農地「受益地」を宅地などに転用する際に、地区から除外する手続きのこと
ほ	ほあんきょうかい	保安協会	中部電気保安協会

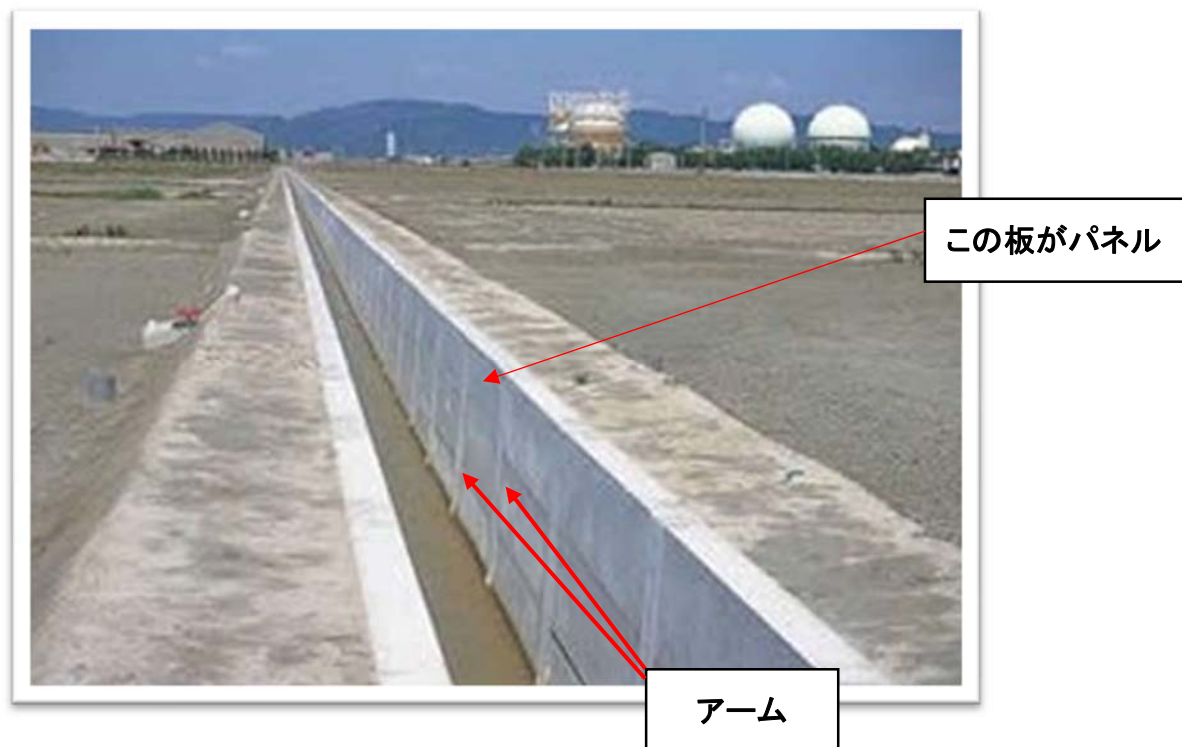
	よみがな	略語(通称)	説明
	ほうてつづき	法手続き	新しい土地改良事業を開始するために必要な手続きのこと
	ほうりゅうこう	放流工	ダムや堰から水を放流するための施設
	ほじょう	圃場	農作物を栽培するための場所 水田や畑などを包括する言葉
	ほじょうせいび	(ほ場整備)	農地の区画整理や整備
	ほじょきんぼう	補助緊防	補助金交付をうけて土地改良区が実施する緊急農地防災事業のこと
	ほぜんかんりくいき	保全管理区域	長期的な営農の再開が見込めない耕作放棄地を含む区域
	ほろしゃ	ホ口車	トラックの荷台に金属製の枠組みを設け幌布をかぶせた車両
	ほんか	本課	県庁
	ほんち	本地	直接農作物の栽培に供される土地で、耕地から畦畔を除いた土地
	ほんちりつ	本地率	登記簿面積に対する本地面積の割合
ぼ	ぼっくす	ボックス(BOX)	ボックスカルバートの略 箱型のコンクリート水路
ぼ	ぼんちえ	ポンチ絵	計画概要図
	ぼんど	ポンド	ファームポンドのこと
ま	ます	柵	水や汚水をためるための構造物
み	みしゅうきん	未収金	納期が過ぎても徴収されていない賦課金のこと
	みずはり	水張	水田に水を張ること 水張面積＝本地面積
	みずまわり	水廻り	農業用水の水管理の状況を見回り、バルブの調整をすること
	みどりねっと	水土里ネット	土地改良区、土地改良事業団体連合会の愛称
	みのう	未納	賦課金が納付されていないこと
	みのうせいり	未納整理	納付されていない賦課金を徴収する業務
	みらうど	ミラウド	経理・会計を中心に、事務所向けの業務支援ツールや管理システムの名称
め	めあらし	目荒し	建築現場や塗装工事などで、コンクリートやモルタル、塗装面などの表面を意図的に粗くする作業のこと
	めいへん	名変	名義変更
	めじいた	目地板	コンクリートやアスファルトなどの構造物同士の間に挿入される、熱膨張や収縮による動きを吸収し、ひび割れや損傷を防ぐための薄い板のこと
	めじめんせき	目地面積	部材間の隙間の面積
	めん	面	圃場のこと 線：水路のこと

	よみがな	略語(通称)	説明
	めんせいび	面整備	区画整理を伴う土地改良事業
も	もんきー	モンキー	モンキーレンチ
	もがり	藻刈り	用水路や排水路などに生える藻や水草を刈り取る作業のこと
や	やいた	矢板	基礎工事や土木工事で、地盤の掘削時に土砂の崩壊や水の浸入を防ぐために、周囲に打ち込む板状の杭のこと
	やちょう	野帳	野外での記入を想定した、縦長で硬い表紙のついた手帳（ノート）のこと
ゆ	ゆーえふ	UF	ネオマフォーム
	ゆーえふじえい	UFJ	三菱UFJ銀行の略
	ゆうきゆうのうち	遊休農地	現に耕作されておらず、かつ引き続き耕作されないと見込まれる農地、または周辺地域に比べて利用の程度が著しく劣っていると認められる農地の
	ゆうじこう	U字溝	道路や土地に用いられる連結式の排水溝で、断面がU字型をしているもの
	ゆんぼ	ユンボ	バックホー（掘削機）の呼称
よ	ようすいろ	用水路	川やため池の水を農地（水田）まで運ぶ水路のこと
	ようあくすいろ	用悪水路	用水と排水の兼用水路
	ようすいきじょう	揚水機場	河川や貯水池などから農業用水を汲み上げ、ポンプで高地に送水する施設
	ようすいけいとう	用水系統	流域内の用水の流れる道すじ
	ようはいけんよう	用排兼用	用水路と排水路の役割を兼ねた水路 ⇔ 用排分離
	ようやくしよ	要約書	不動産登記の内容の一部を要約した書面
	よんじょう	4条	農地法第4条 農地を農地以外の目的に転用する場合に必要な許可 所有者・利用者は変わらない場合の規定
ら	らっくしき	ラック式	ゲートの巻き上げ方式
り	りーざ	RIESA	農林水産省、愛知県と愛知県土地改良事業団体連合会が使用している積算システム（旧名称）
	りゅういき	流域	特定の河川水路に流れ込むエリア
	りよくせいどぼく きよく	緑政土木局	名古屋市の道路、川、みどりなどの都市基盤の整備・維持管理をする部局
れ	れいしよ	令書	行政上の命令を記してある文書のこと 土地改良区においては賦課金通知書のこと
	れでいこん	レディコン	レディミクストコンクリート
	れべる	レベル	水準測量
	れんごうかい	連合会	愛知県土地改良事業団体連合会の略
ろ	ろうき	労基	労働基準監督署の略称

＜組立水路 I 型とII 型＞



組立水路 I 型 [A 型]
アームの出っ張りがあります。



組立水路 II 型 [B 型]
断面に凹凸がありません。



給水栓 アルファルファバルブ



アングルバルブ



排泥の様子

<鋼矢板護岸>

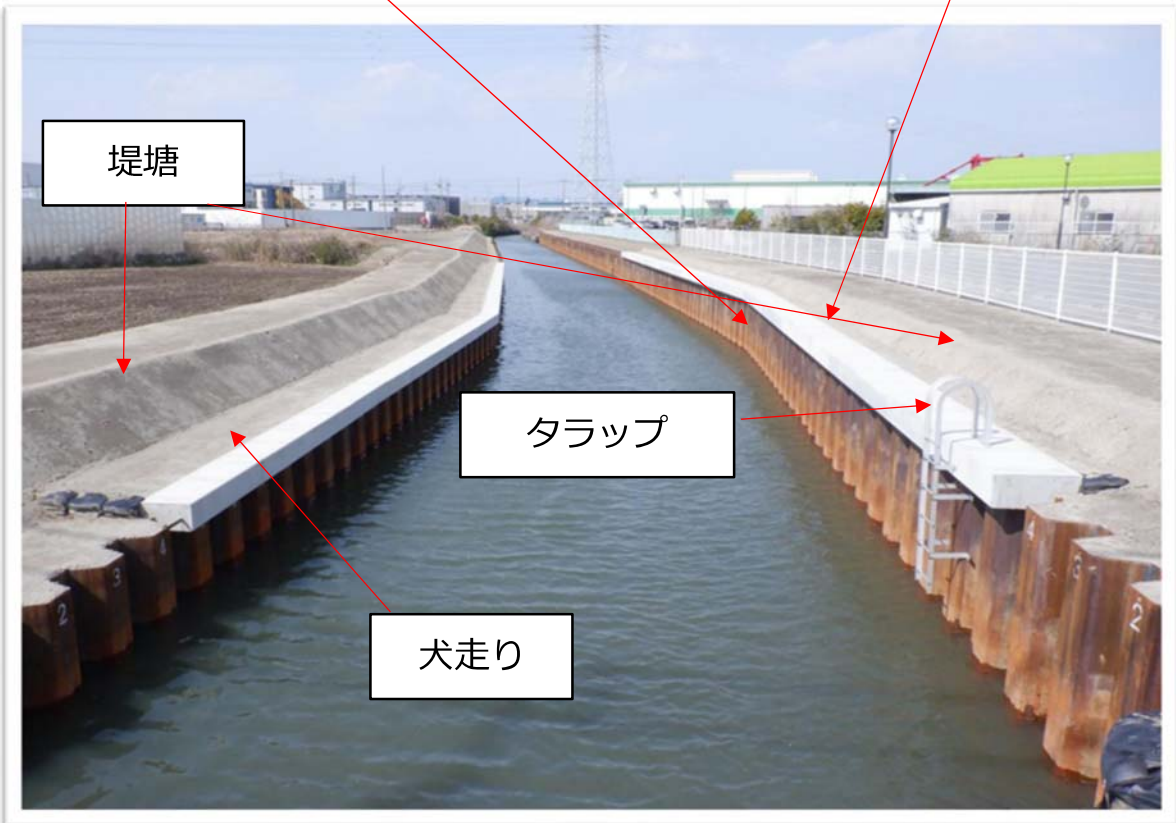


土のう

鋼矢板

トン袋

笠コン

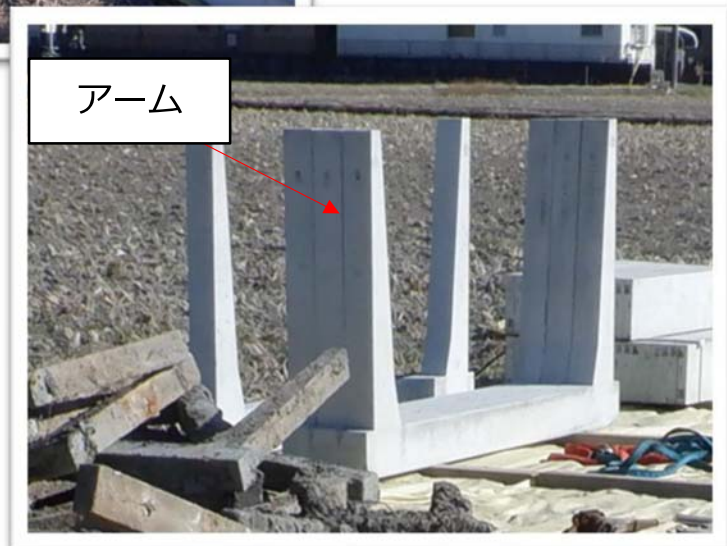
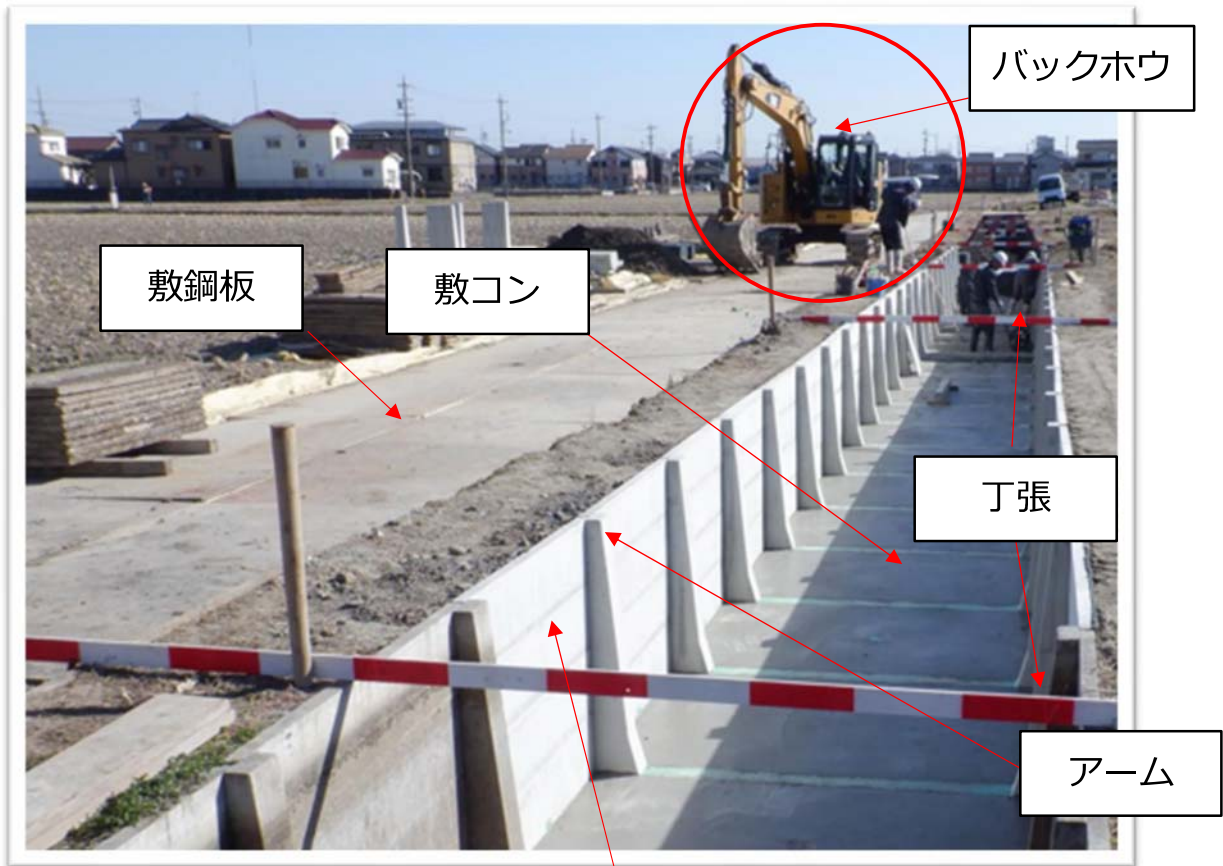


堤塘

タラップ

犬走り

<組立水路>



<可変側溝工>



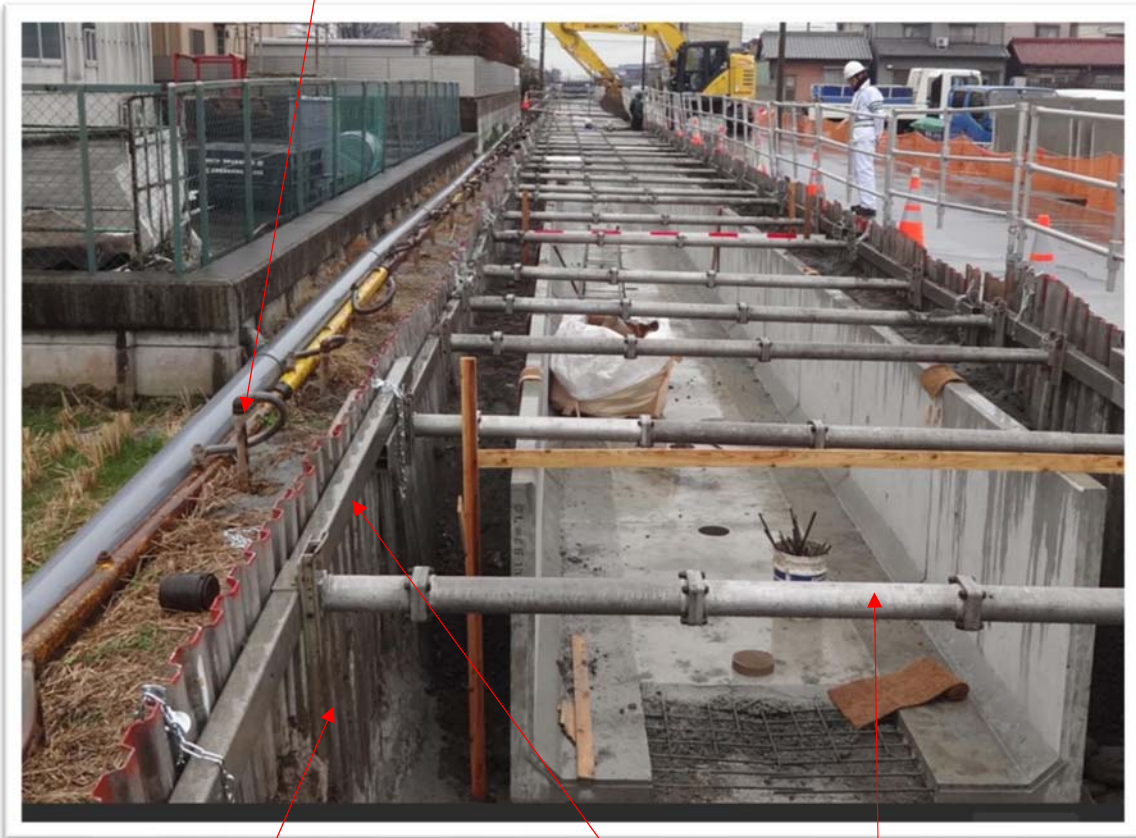
可変側溝 (二次製品)





吸出防止材

ウェルポイント工法

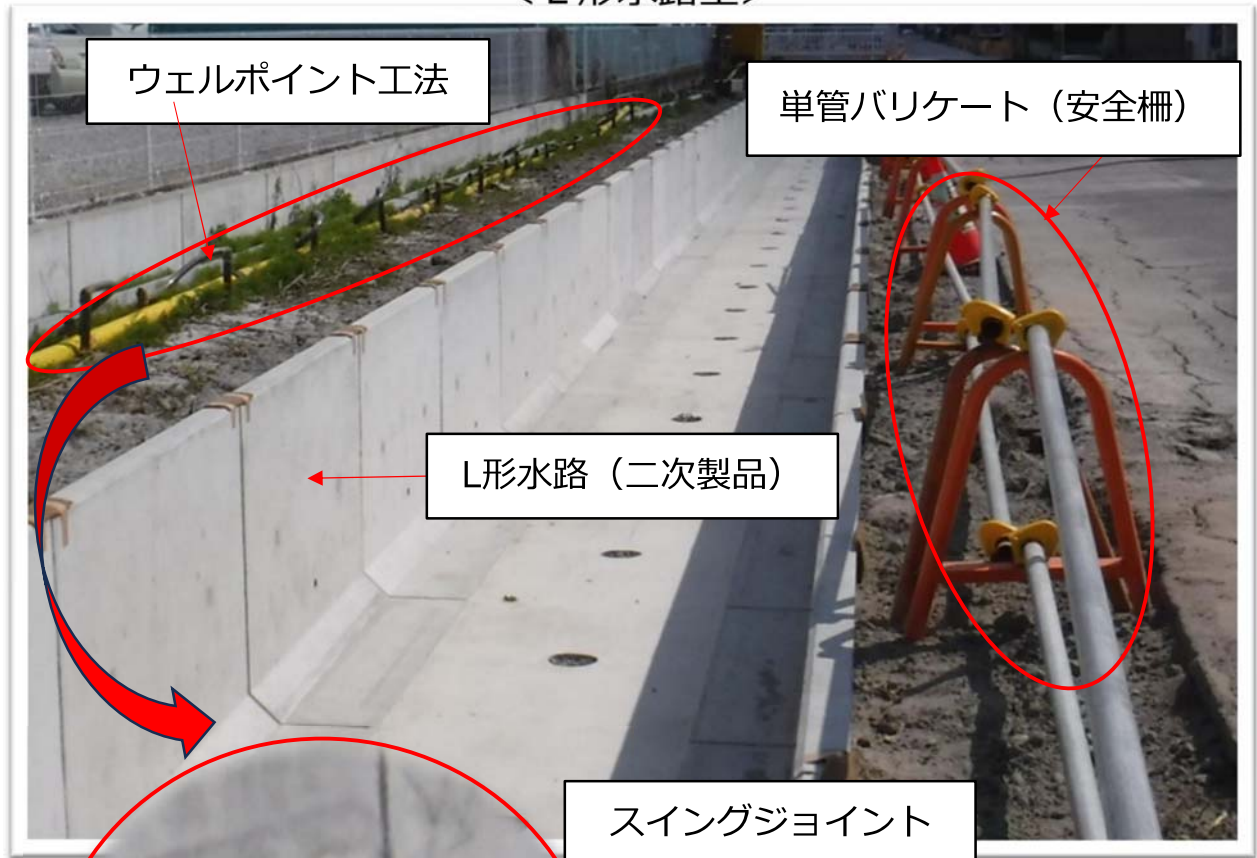


当て矢板

腹起し

パイプサポート

< L形水路工 >



ウェルポイント工法

単管バリケード (安全柵)

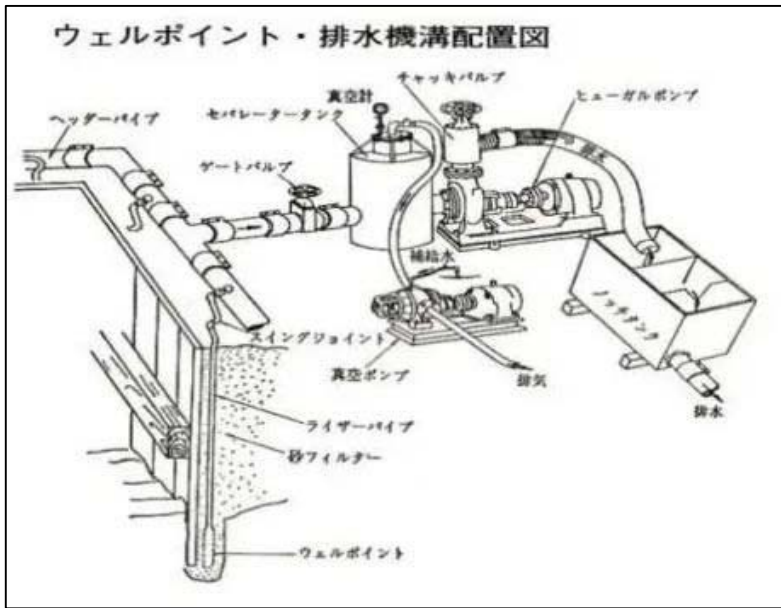
L形水路 (二次製品)

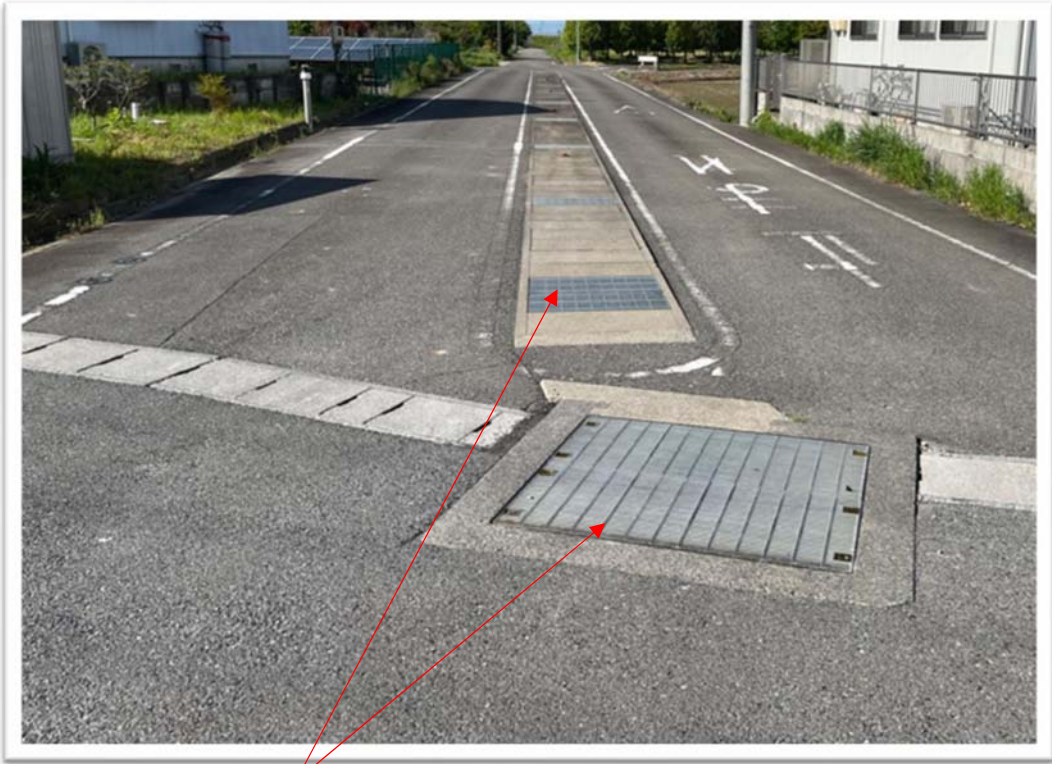
スイングジョイント



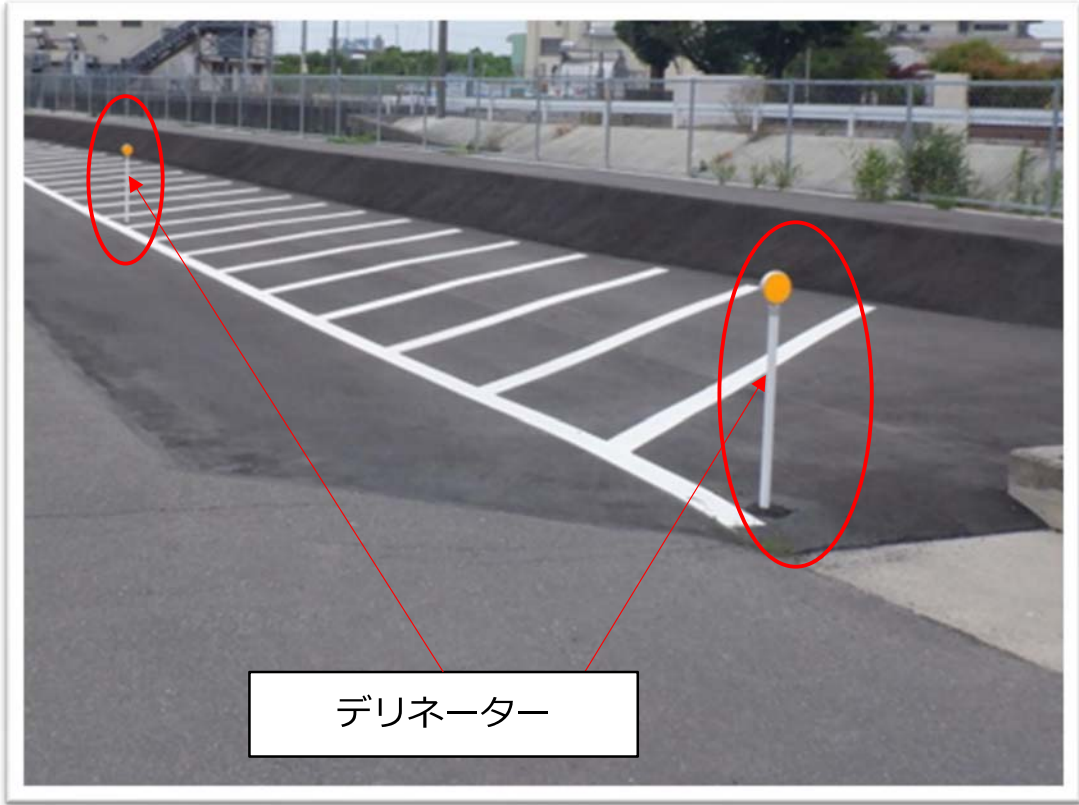
ヘッダーパイプ

ライザーパイプ





グレーチング



デリネーター

他に掲載するような略語や呼称等があれば事務局までご連絡ください。

★★ 用語収集、編纂にあたりご協力いただきましたみなさまに
心から感謝申し上げます。★★

あいち水土里ネット女性の会
あいち水土里ネット女性の会事務局