

## あいちの農業用水展～水が育てる愛と知の風土～開催しました。

水の週間（8月1日～7日）の開催行事として、水が育てる愛と知の風土をテーマに「あいちの農業用水展」を愛知県図書館において愛知県の主催、水土里ネット愛知と（財）愛知・豊川用水振興協会、水土里ネット豊川総合用水・水土里ネット松原用水・水土里ネット牟呂用水の共催で平成22年7月9日（金）～8月11日（水）まで開催しました。

この「あいちの農業用水展」は、農家を始めとする先人の努力の積み重ねにより守り育てられてきた「農業用水」を中心に「水」の重要性について広く一般の方々の関心と理解を深めてもらおうと平成3年度から県内各地で開催し、愛知県図書館でのパネル展示は、今年で3年目です。

1階ロビーには、愛知県内の豊川用水、松原用水、牟呂用水、宮田用水、木津用水、明治用水、枝下用水、木曾川用水、愛知用水、矢作川用水などの農業用水や水田魚道などに関するパネルなどと最近の話題をパネル展示しました。



【1階ロビー】



【2階ロビー】

2階ロビーでは、『豊川用水の特別展示』として豊川用水のあゆみや豊川流域の洪水の歴史、豊川の渇水の歴史、松原用水通水430年記念誌、牟呂用水年表などの貴重な文献や歴史的資料と写真パネルなどと牟呂用水の人造石工法（長七たたき）に使用された原料土を展示しました。また、愛知県図書館所蔵の『豊川 母なる川』、『水と人と町』、『豊川物語』なども展示しました。

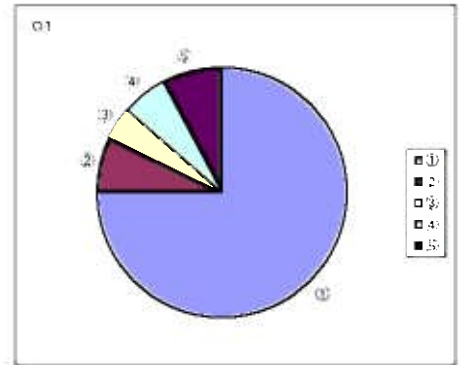
開催期間中は夏休みということもあり、図書館には78,000名ほどの来館者があり、展示コーナーには期間中大勢の見学者が訪れ、常設しておいたアンケートには期間中343名の協力がありました。

アンケートの結果内容は次ページ以降のとおりです。

## 平成22年度「あいちの農業用水展」アンケート結果

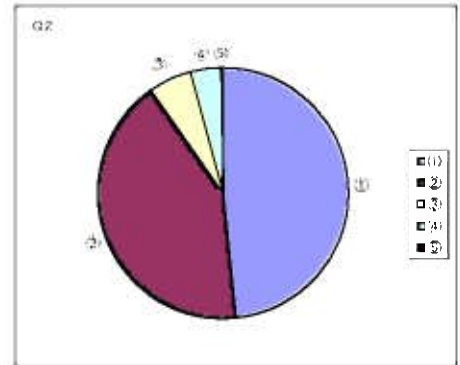
Q1. 「あいちの農業用水展」をご覧になったきっかけは。

回答番号	内容	人数	回答率	分布率 (除無回答)
①	県図書館に来て知った	240	93.3%	75.0%
②	愛知県のホームページ	23		7.2%
③	新聞等の報道	13		4.1%
④	図書館のチラシ	19		5.9%
⑤	その他	25		7.8%
無回答		23	6.7%	
計		343		



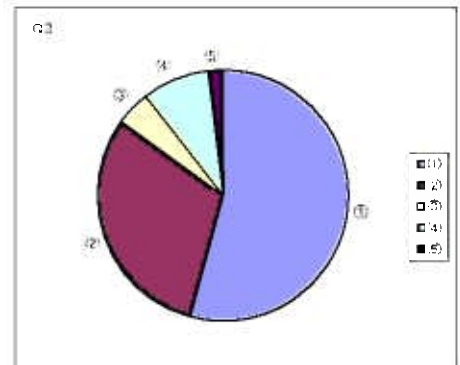
Q2. 「あいちの農業用水展」の内容はいかがでしたか。

回答番号	内容	人数	回答率	分布率 (除無回答)
①	良かった・勉強になった	155	93.3%	48.4%
②	新しい発見があった	134		41.9%
③	以前から知っていた	18		5.6%
④	つまらなかった・難しかった	12		3.8%
⑤	その他	1		0.3%
無回答		23	6.7%	
計		343		



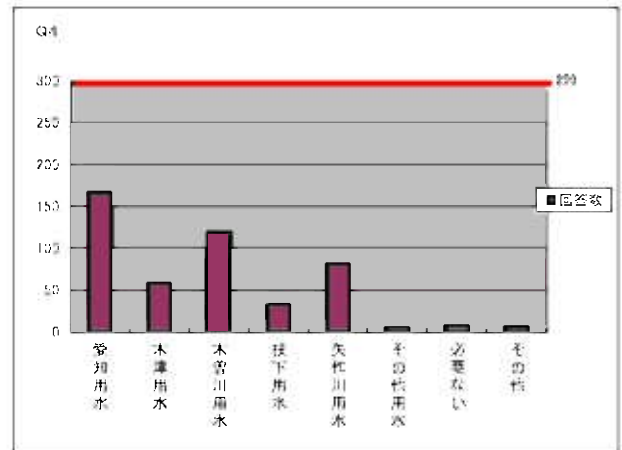
Q3. 来年度以降の開催についてどう思いますか。

回答番号	内容	人数	回答率	分布率 (除無回答)
①	これまで同様で開催	169	91.0%	54.2%
②	内容を拡充して開催	96		30.8%
③	毎年開催する必要はない	14		4.5%
④	別の場所で開催すべき	27		8.7%
⑤	その他	6		1.9%
無回答		31	9.0%	
計		343		



Q4. 今後紹介してもらいたい農業用水はありますか。(複数チェック可)

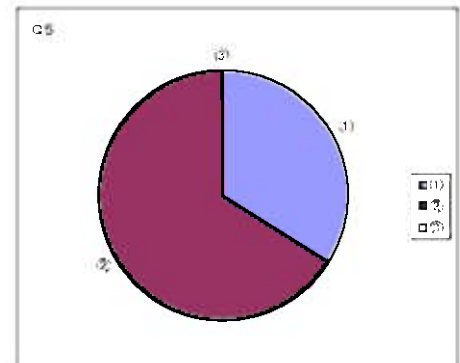
回答番号	内容	回答数	要求度
①	愛知用水	166	55.5%
②	木津用水	58	19.4%
③	木曾川用水	119	39.8%
④	枝下用水	33	11.0%
⑤	矢作川用水	82	27.4%
⑥	その他用水	6	2.0%
⑦	必要ない	8	2.7%
⑧	その他	7	2.3%
回答者数		299	87.2%
無回答者数		44	12.8%
アンケート数		343	



- ⑥その他用水の内訳
- ・豊川用水 1人
  - ・惣兵衛川等 1人
  - ・庄内用水 3人
  - ・松原用水 1人

Q5. 「水の日」(8月1日)、「水の週間」(8月1～7日)をご存知でしたか。

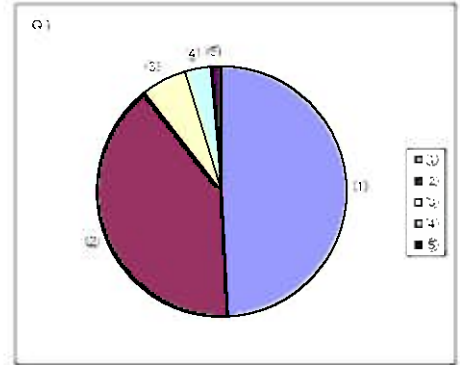
回答番号	内容	回答数	回答率	分布率 (除無回答)	
①	知っていた	107	92.1%	33.9%	
②	知らなかった	208		65.8%	
③	その他	1		0.3%	
無回答			27	7.9%	
計			343		



## 「豊川用水特別展示」アンケート結果

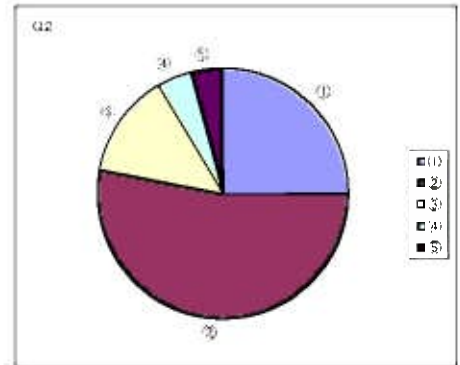
Q1. 「豊川用水特別展示」の内容はいかがでしたか。

回答番号	内容	人数	回答率	分布率 (除無回答)
①	良かった・勉強になった	134	79.6%	49.1%
②	新しい発見があった	110		40.3%
③	以前から知っていた	16		5.9%
④	つまらなかった・難しかった	9		3.3%
⑤	その他	4		1.5%
無回答		70	20.4%	
計		343		



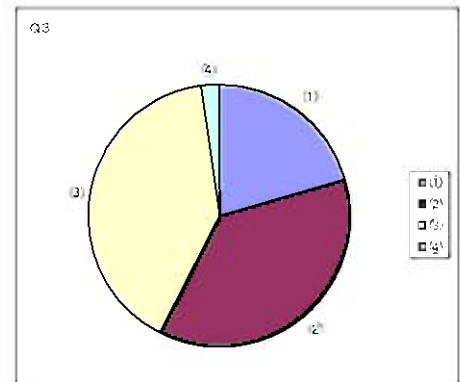
Q2. 「豊川用水」について、あなたが持っているイメージをひとつお答え下さい。

回答番号	内容	人数	回答率	分布率 (除無回答)
①	愛知県を代表する用水	67	78.4%	24.9%
②	東三河の農業を支える用水	143		53.2%
③	畑作物の用水	36		13.4%
④	節水の多い用水	12		4.5%
⑤	その他	11		4.1%
無回答		74	21.6%	
計		343		



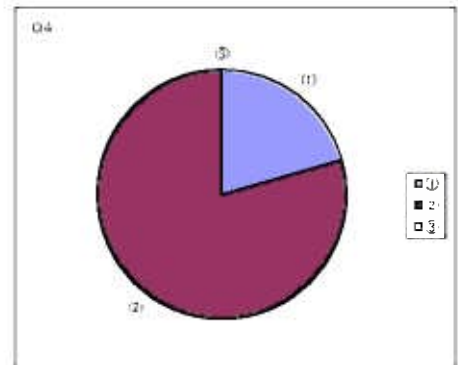
Q3. 「豊川用水」について、学校の授業等で学んだことはありましたか。

回答番号	内容	人数	回答率	分布率 (除無回答)
①	ある	55	78.1%	20.4%
②	覚えていない	99		36.6%
③	ない	108		40.1%
④	その他	6		2.2%
無回答		75	21.9%	
計		343		



Q4.「松原用水」が江戸時代より前に通水していたことをご存知でしたか。

回答番号	内容	人数	回答率	分布率 (除無回答)
①	知っていた	56	79.0%	20.7%
②	知らなかった	215		79.3%
③	その他	0		0.0%
無回答		72	21.0%	
計		343		



Q5.「牟呂用水」では水路沿いを歩く「ウォークイン牟呂用水」を実施していますが、ご存知でしたか。

回答番号	内容	人数	回答率	分布率 (除無回答)
①	行ったことがある	12	79.0%	4.4%
②	話を聞いたことがある	58		21.4%
③	知らなかった	198		73.1%
④	その他	3		1.1%
無回答		72	21.0%	
計		343		

